

LINEA C 5 (P bicis = 4.005)

Estaciones propuestas	Plazas aparcabicis	Situación	Comentarios
-Móstoles - Soto	120 no cubiertas junto al muro sur	En accesos sur, muro lateral con más de 100 m.	<p>Estación que necesita remodelación en sus accesos sur de forma que resultaran más asequibles</p> <p>Los accesos sur desde Móstoles son incómodos con túneles estrechos y mal diseñados que disuaden de su uso</p> <p>Imprescindible carril-bici desde las áreas urbanas del oeste de Móstoles hasta la estación dentro de la mejora general de los accesos que son penosos</p> <p>Nº de usuarios potenciales: medio</p>
 <p>espacio muro accesos sur</p>	 <p>pasarela peatonal acceso sur</p>	 <p>entrada estación acceso sur</p>	

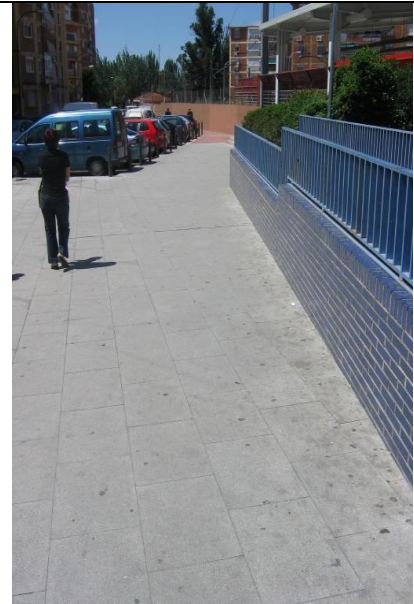
Móstoles Central	45 no cubiertas en explanada exterior accesos sur	En amplio espacio urbano accesos sur, doble hilera permeable, 40 m.	Intercambiador Metro-Cercanías situado en el centro de Móstoles con accesos fáciles desde el casco urbano y resto de zonas urbanas
	17 no cubiertas en el exterior sur lado oeste	En accesos sur, lateral oeste junto al paso subterráneo, 15 m.	Fundamental disponer de carriles-bici hasta la estación por los dos accesos norte y sur, en una actuación general de red urbana ciclista
	31 no cubiertas en exterior norte laterales este y oeste	P bicis exterior en salida norte, en la acera ancha del lateral oeste, 20 m y en la del este, 8 m.	El P bicis en explanada sur debería ser discontinuo de forma que permita hacer permeable el acceso peatonal y no actuara como barrera
	67 no cubiertas en laterales andén norte	En los finales del andén norte, a cada lado, 30 m.	Nº de usuarios potenciales: muy alto



marquesina entrada estación accesos sur



espacio urbano frente entrada estación



espacio lateral oeste accesos sur



vestíbulo accesos norte



acera exterior accesos norte



andén norte lateral oeste

Las Retamas	17 cubiertas en el vestíbulo acceso	P en vestíbulo entre cristalera al exterior y tornos de acceso, 15 m.	Estación de nueva generación con amplitud de espacios, sobre todo en el exterior
	33 no cubiertas en escalera exterior salida sur	En salida sur por escalinatas, en los descansos laterales, 30 m.	Necesario contemplar carril-bici conexión sur hacia Prado de Sto. Domingo y nuevos desarrollos de Alcorcón Sur
	50 no cubiertas en exterior salida norte	En salida norte lateral oeste en la acera, 20 m. En salida norte por tramos lateral este acceso ppal, 25 m.	Conexión norte con carril-bici a áreas urbanas y Universidad Rey Juan Carlos Nº de usuarios potenciales: medio



vestíbulo acceso estación



hall cubierto andén norte



acera escalonada lateral exterior sur



acera zig-zag lateral exterior norte

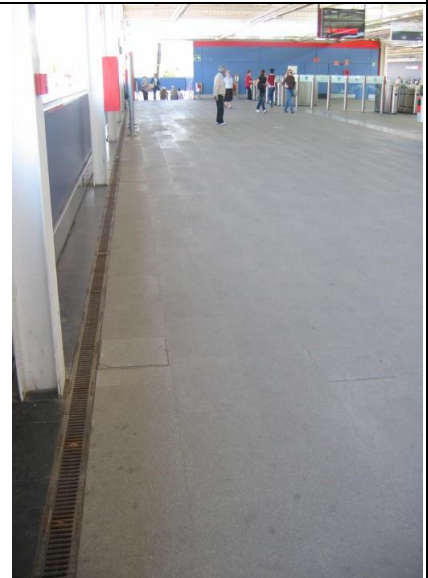
<p>Alcorcón</p>	<p>39 cubiertas en centro andén norte</p> <p>44 cubiertas laterales exterior sur</p> <p>28 cubiertas en paso inferior</p> <p>220 no cubiertas en acera exterior norte</p> <p>83 no cubiertas en andenes N y S</p>	<p>En zona central andén salida norte, 35 m.</p> <p>En salida sur, a ambos lados entrada bajo voladizo, 40 m.</p> <p>En paso inferior vías, espacio para 25 m.</p> <p>En acera ancha salida norte, lateral oeste, 200 m</p> <p>En lateral este de andenes norte 50 m. y sur 25 m.</p>	<p>Existe un carril-bici en mal estado y desuso que llega hasta el intercambiador de MetroSur y Cercanías</p> <p>Estación con amplio nº de plazas cubiertas para P bicis que requiere dotar de una red de carriles municipales que conecten con los intercambiadores</p> <p>Viarío con suficiente amplitud para implementar red de carriles-bici</p> <p>Nº de usuarios potenciales: muy alto</p>
------------------------	---	---	--



marquesina ambos laterales accesos sur



marquesina en acera accesos norte



vestíbulo accesos norte



andén norte lateral oeste



pasadizo inferior bajo vías



acera lateral oeste accesos norte

<p>San José de Valderas</p>	<p>16 cubiertas en lado oeste intercambiador salida norte</p> <p>44 no cubiertas en salida sur laterales este y oeste</p> <p>17 no cubiertas en salida norte acera al este</p>	<p>En zona intercambiador salida norte, 15 m.</p> <p>En salida sur, en laterales este y oeste hay espacio para P bicis en doble hilera de 10x10 m. este y 10 m. al oeste</p> <p>En salida norte, acera lateral este espacio para P bicis, 15 m.</p>	<p>No hay carril-bici en esta zona de Alcorcón, para conectar con Parque Lisboa y Parque Ondarreta</p> <p>El trazado del carril bici mejor desde Parque Lisboa por paso inferior al acceso norte y desde San José de Valderas al acceso sur</p> <p>Nº de usuarios potenciales: medio-alto</p>
			
<p>espacio accesos sur lateral oeste</p>	<p>espacio accesos sur lateral este</p>	<p>acera exterior salida norte lateral este</p>	
<p>Cuatro Vientos</p>	<p>61 cubiertas en interior de los vestíbulos</p> <p>110 descubiertas en lateral andenes</p>	<p>En vestíbulo comunicación intermodal, 40 m.</p> <p>En el lateral este de andenes, en cada uno, 50 m.</p>	<p>Pequeño intercambiador con Metro (L 10) y Cercanías. Permitirá dar servicio al área oeste de la Operación Campamento y a los desarrollos del aeródromo</p> <p>Necesario establecer carriles-bici que permitan conectar con el intercambiador, más fácil por cuanto está pendiente de redefinir el urbanismo del barrio</p> <p>Nº de usuarios potenciales: medio-alto, cuando se finalice la remodelación del barrio (ahora solo da servicio a la Colonia "Dehesa del Príncipe" al norte de la A5 y es muy bajo)</p>
	<p>Andén norte (sentido Móstoles) lateral este</p>		

Aluche	135 no cubiertas en explanada este	En espacio urbano de salida al Bº Aluche, 60 m. en doble hilera	Intercambiador de enorme potencialidad: Metro, Cercanías y EMT que da servicio al suroeste de Madrid.
	100 cubiertas bajo vías del Metro	Zona cubierta bajo vías del Metro, 15 m. apta para P bicis con 6 filas	Muy accesible, con carriles-bici desde zona Gral. Fanjul, Aluche y Campamento
	34 no cubiertas en pasillo lateral oeste	En pasillo sin uso encima túnel, 15 m. en doble hilera	Grandes explanadas en salidas este y oeste; la este permite P bicis discontinuos, con permeabilidad para acceso peatonal evitando actuar como barrera; la oeste se suele utilizar como mercadillo ocasional de temporada
	17 cubiertas en pasillo intercambiador	En pasillo inferior de conexión entre Metro y Cercanías, 15 m. vigilados	Nº de usuarios potenciales: muy alto



explanada este accesos intercambiador



espacio bajo vías del Metro



pasillo sin uso apto para doble fila de P bicis



pasadizo inferior conexión M y C

Orcasitas	110 no cubiertas en acera salida este	En salida este, sobre acera ancha 50 m. en doble hilera	Estación con escaso mantenimiento y muy deteriorado el mobiliario
	22 no cubiertas en salida este junto valla exterior	En salida este, zona mal ajardinada 20 m.	Estación con amplios espacios disponibles en los accesos desde la Meseta de Orcasitas, si se urbaniza y se prolonga el carril-bici que enlaza con el barrio
	132 no cubiertas en exterior oeste	En salida oeste, junto valla exterior, 50 m. en doble hilera	En la salida este, mejores accesos a Orcasur y también necesario
		Entre P disuasorio y accesos oeste, 20 m.	

	45 no cubiertas en recovecos del andén oeste	En andén oeste, dos espacios de 20 m. cada al norte y sur de los accesos	carril-bici Nº de usuarios potenciales: medio
	espacio en andén oeste (lateral norte)		espacio en andén oeste (lateral sur)
			espacio exterior entre P disuasorio y accesos oeste
	acera exterior accesos este P bicis en doble fila lateral norte accesos este		espacio discontinuo para P bicis
Puente Alcocer	9 cubiertas en vestíbulo frontal 58 no cubiertas en laterales exteriores de isleta estación	En el pequeño vestíbulo pasados los tornos, 8 m. En laterales exteriores hay cierto espacio, al oeste 12 m., al norte 20 m. y al este 20 m. En pasadizo inferior accesible por rampa espacio para P en batería, 18 m.	Estación con escaso espacio disponible en el interior y exterior Necesarios carriles-bici que enlacen con el oeste de Villaverde hasta la estación de Villaverde Alto y por el este con Ciudad de los Angeles, Nº de usuarios potenciales: medio



espacio exterior lateral este isleta estación

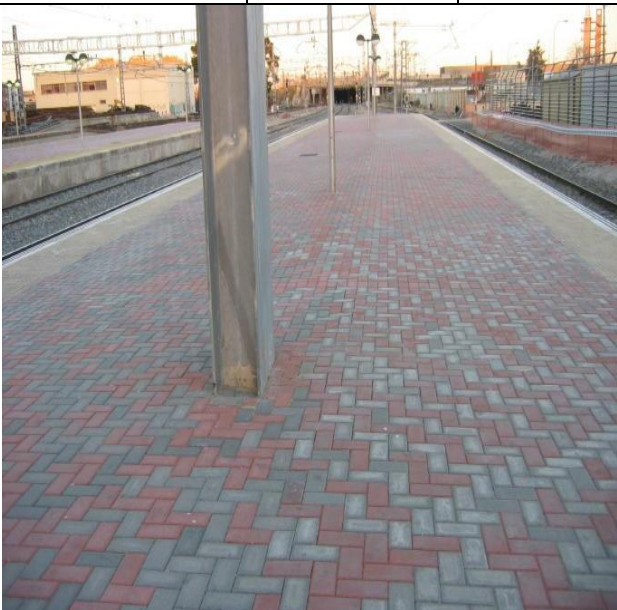





espacio exterior lateral norte isleta estación



espacio exterior lateral oeste isleta estación

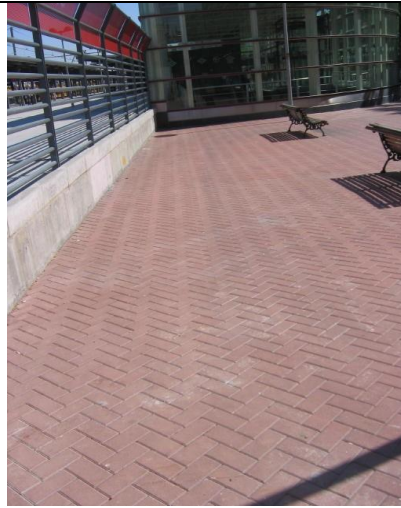
<p>Villaverde Alto</p>	<p>13 no cubiertas en interior lateral oeste</p> <p>110 semicubiertas entre isletas nuevos accesos y recinto</p> <p>110 no cubiertas al final de andenes central y norte</p>	<p>En lateral oeste del edificio central dentro del recinto, 12 m.</p> <p>En lateral exterior norte, entre la isleta de acceso al intercambiador y recinto estación, 50 m.</p> <p>En lateral exterior sur, entre la isleta de acceso al intercambiador y recinto estación, 50 m.</p> <p>En lateral este andén central, 50 m.</p> <p>En lateral oeste andén primero, 50 m.</p>	<p>Estación en plena remodelación, no permite calcular bien las distancia en las zonas de obras</p> <p>Estación con futuro intercambiador para Metro y Cercanías, representa una buena opción para todo el sur de Villaverde</p> <p>El posible P bicis del acceso sur de la estación, en función del desarrollo urbano de esta área (si solo se desarrolla el Polígono de La Resina no es factible)</p> <p>Necesarios carriles-bici que enlacen con zona oeste de Villaverde, hasta Puente Alcocer</p> <p>El recinto dispone de amplios espacios inutilizados al este del acceso actual, susceptible de ser utilizado como P bicis y en menor medida tb. como P coches con accesos directos al andén norte</p> <p>Nº de usuarios potenciales: medio</p>
-------------------------------	--	---	---



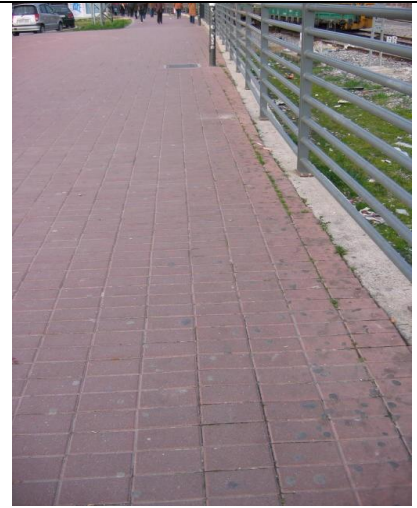
lateral este andén central		lateral oeste andén norte	
Zarzaquemada	<p>44 cubiertas en salida sur</p> <p>13 cubiertas en salida norte</p> <p>55 cubiertas en paso inferior peatonal</p> <p>222 no cubiertas en los laterales de los dos andenes</p>	<p>En salida sur, bajo marquesina y escaleras mecánicas, dos espacios de 10x5 m. para doble hilera, 40 m. total</p> <p>En salida norte, bajo escaleras mecánicas, un espacio de 6x5 m. para doble hilera, 12 m. total</p> <p>Túnel paso inferior entre columnada, uno de los laterales, 50 m.</p> <p>En laterales este y oeste de ambos andenes, 200 m. en total</p>	<p>Accesos desde Leganés Este por el sur y Zarzaquemada por el norte, necesitan carril-bici</p> <p>La implantación de carriles-bici resulta asequible al estar dotado el viario de amplitud con espacios suficientes</p> <p>Nº de usuarios potenciales: medio acceso norte, alto acceso sur</p>
			
P apto bicis en accesos norte	pasadizo bajo vías peatonal sin tráfico	espacio cubierto lateral este accesos sur	
Leganés	<p>33 cubiertas en zonas vestíbulo inferior</p> <p>17 cubiertas en vestíbulo salida este</p> <p>39 no cubiertas salida oeste</p> <p>55 no cubiertas exterior este lateral norte</p> <p>110 cubiertas en zona central andén ppal.</p> <p>110 no cubiertas en lateral norte de los andenes</p>	<p>En un lateral vestíbulo inferior y junto a barandas encima vías MetroSur, 30 m.</p> <p>En vestíbulo salida este planta calle, 15 m.</p> <p>En salida este (Avda. del Cobre y Bº San Nicasio) junto a valla recinto, 35 m.</p> <p>En exterior salida este, lateral norte, 50 m.</p> <p>En zona central andén separado de las vías, 100 m.</p> <p>En lateral norte de ambos andenes, 50 m. en cada</p>	<p>Estación situada en el centro de Leganés, intercambiador Metro-Cercanías, con excelente situación para acceso de carriles-bici por ambos lados desde el casco urbano y resto de zonas urbanas</p> <p>Fundamental disponer de carriles-bici hasta la estación por los dos accesos este y oeste, en una actuación general de red urbana ciclista</p> <p>Nº de usuarios potenciales: muy alto</p>



acera exterior accesos este



amplia acera exterior lateral sur accesos este



acera exterior accesos oeste



vestíbulo superior accesos este



vestíbulo inferior accesos Metro y Cercanías

<p>Parque Polvoranca</p>	<p>28 cubiertas en el vestíbulo acceso oeste</p> <p>67 no cubiertas en exterior salida oeste</p> <p>222 no cubiertas en explanada exterior oeste</p> <p>110 no cubiertas en lateral sur de los andenes</p>	<p>P en vestíbulo salida oeste junto cristaleras, 25 m.</p> <p>En exterior salida oeste P en batería, 60 m.</p> <p>En exterior salida oeste amplia explanada para P en doble hilera discontinua, 200 m.</p> <p>En lateral sur de ambos andenes, 50 m. en cada</p>	<p>Estación de nueva generación con amplitud de espacios, sobre todo en el exterior</p> <p>Necesario conectar carril-bici (pasa a 100 m.) con la estación y la zona urbana de Parque Polvoranca; tb. hacia el este para los nuevos desarrollos urbanos</p> <p>El P bicis en explanada sur debería ser discontinuo de forma que permita hacer permeable el acceso peatonal y no actuara como barrera</p> <p>Nº de usuarios potenciales: medio a corto plazo (ahora bajo)</p>
---------------------------------	--	---	---



**vestíbulo central
bajo vías**

**espacio exterior
norte acceso oeste**

**carril-bici contiguo
acceso oeste**

**espacio exterior
norte acceso este**

La Serna	13 cubiertas en salida oeste	En exterior salida oeste pequeño espacio en forme de L, 12 m.	En el lateral este de la estación, habría que ampliar la rotonda para habilitarse el P de bicis en detrimento de plazas del P de coches Estación que da servicio a Fuenlabrada Norte, necesitaría carril-bici de conexión por ambos accesos en el contexto de la red de carriles-bici municipal Nº de usuarios potenciales: muy alto
	18 no cubiertas en salida lateral este	En exterior salida este a ambos lados accesos, 16 m.	
	110 no cubiertas en salida oeste valla exterior	En exterior salida oeste junto a la valla, 100 m.	
	39 no cubiertas en salida este rotonda P coches	En exterior salida este en rotonda interna viario del P de coches, 35 m.	
	110 no cubiertas en lateral sur de los andenes	En lateral sur de ambos andenes, 50 m. en cada	



**espacio cubierto lateral norte
accesos oeste**

**espacio cubierto lateral norte
accesos este**

**andén sentido Madrid
lateral sur**



acera ampliable apta P bicis accesos este



acera apta P bicis invadida accesos oeste



espacio habilitable lateral sur accesos oeste

<p>Fuenlabrada</p>	<p>22 cubiertas en vestíbulo acceso oeste</p> <p>13 cubiertas en vestíbulo acceso este</p> <p>56 no cubiertas en acera salida oeste</p> <p>167 no cubiertas alrededor isleta accesos salida este</p> <p>44 cubiertas en lateral sur andenes centrales</p>	<p>En el vestíbulo acceso lateral oeste, 20 m.</p> <p>En vestíbulo junto a barandas encima vías MetroSur, 12 m.</p> <p>En acera salida oeste hay espacio en lado norte con zona más ancha, 20 m.</p> <p>En acera salida oeste espacio en lado sur entre acceso principal y ascensores, 30 m.</p> <p>Alrededor isleta salida este (Pº de la Estación) en amplias aceras ajardinadas, 150 m.</p> <p>En lateral andenes centrales, al sur de ascensores, 20 m. en cada uno</p>	<p>Estación situada en el centro de Fuenlabrada, con buena situación para que lleguen carriles-bici por ambos lados</p> <p>Mayor potencialidad de conexión por el oeste al dar acceso a buena parte de las áreas residenciales de Fuenlabrada</p> <p>Necesaria red municipal de carriles-bici que intercomunique la ciudad con los intercambiadores y centros esenciales de movilidad</p> <p>Nº de usuarios potenciales: alto</p>
---------------------------	---	---	---



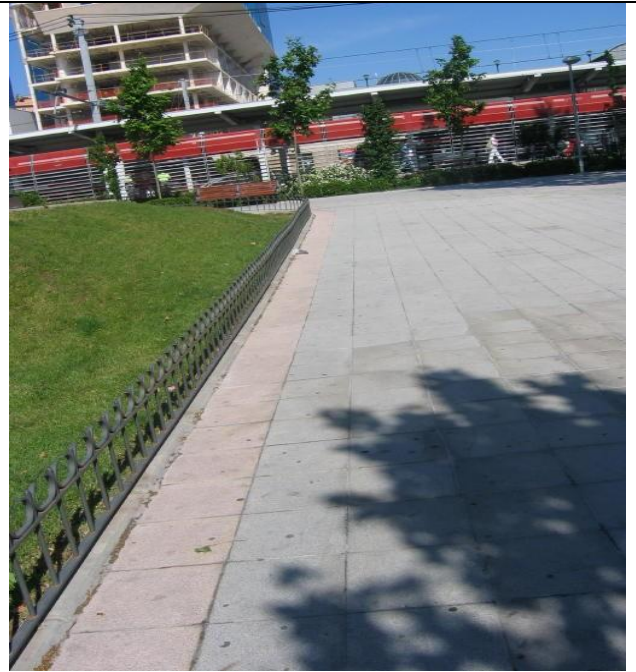
vestíbulo accesos oeste



vestíbulo inferior entre Metrou y Cercanías



acera exterior accesos oeste



aceras alrededor isleta accesos este

<p>Humanes</p>	<p>110 no cubiertas en explanada exterior</p> <p>110 no cubiertas en laterales andén</p>	<p>En accesos por el este explanada con suficiente espacio para 100 m.</p> <p>En los extremos del único andén en servicio a cada lado, 50 m.</p>	<p>Estación pendiente de finalizar sus instalaciones</p> <p>El P bicis exterior se podría cubrir con una marquesina sencilla cuando se ejecute la remodelación de este espacio</p> <p>Nº de usuarios potenciales: bajo</p>
-----------------------	--	--	--